

Office vétérinaire fédéral (OVF)

Adaptation et développement continue d'une solution G2G complexe

Le système d'information modulaire ISVet fournit à l'Office vétérinaire fédéral des données exactes pour la lutte contre les épizooties. ISVet harmonise ces données issues des offices vétérinaires cantonaux, cabinets vétérinaires et laboratoires, ainsi que des sources des Offices fédérales de l'agriculture et vétérinaire. Pour les vétérinaires et les laboratoires, ISVet s'est prouvé un instrument de travail pratique.

La situation

Dans le cadre de la surveillance des épizooties, de la protection des animaux et de l'hygiène alimentaire, les programmes de lutte, les contrôles et les analyses de laboratoire génèrent une foule de données qui s'accumulent au niveau cantonal. Or, si une épizootie se déclare, c'est à l'Office vétérinaire fédéral (OVF) qu'incombe la responsabilité d'ordonner des mesures de lutte immédiates et coordonnées contre l'épizootie en question. L'OVF doit disposer d'informations précises et complètes et doit aussi avoir accès à toutes les données pertinentes des secteurs de l'agriculture et de la santé. L'OVF a développé, en étroite collaboration avec Bedag, un système d'information en vue de créer un instrument adapté à la lutte contre les épizooties.

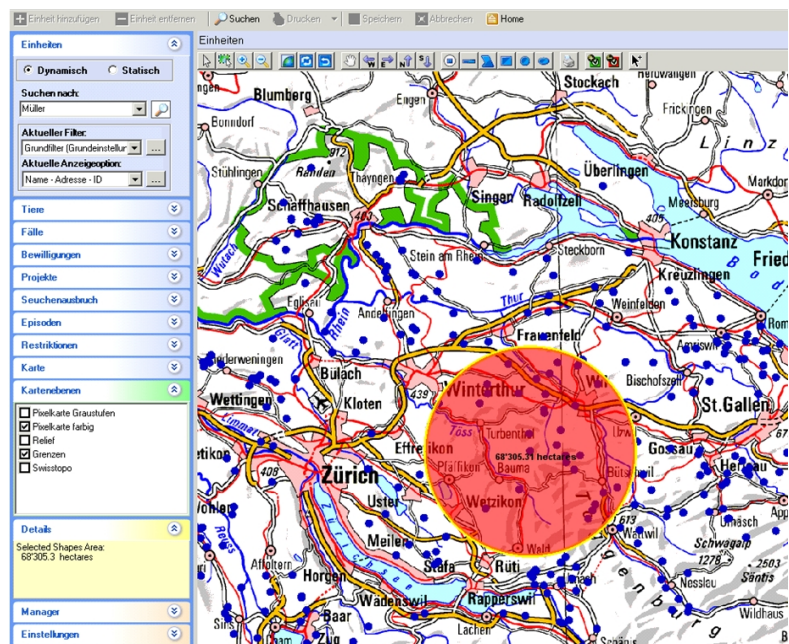
Les défis

Bedag a été mandatée par l'OVF pour implémenter et introduire la solution quand celle-ci se trouvait encore au stade du développement dans une université néo-zélandaise. Le produit semi-fini a dû être adapté aux caractéristiques suisses et son développement s'est poursuivi jusqu'à la mise au point d'une solution adaptée au marché suisse. L'énorme quantité de données qui résulte de la fusion des différents systèmes, exige de l'application des performances élevées et de la stabilité.

L'équipe de gestion du projet a dû coordonner les différentes techniques de procédure et systémiques des cantons et Offices fédéraux.

La solution

C'est en élaborant les interfaces d'importation de données itératives issues de la banque de données sur le trafic des animaux (TVD), du système d'information de la politique agricole (SIPA) ainsi que de la liaison entre les différents systèmes cantonaux, que la base de cet échange coordonné de données a pu être établie. Un service d'importation convivial facilite l'intégration des données cantonales en matière d'élevage: un service de conversion permet aux utilisateurs le téléchargement de données via Excel. Cette approche a fait ses preuves, en particulier dans le cadre de la lutte contre la grippe aviaire. L'OVF utilise ce service aussi à la demande de l'Office fédéral de la santé publique (OFSP) pour importer dans ISVet des données relatives aux entreprises du secteur alimentaire.



ISVet: Vue régionale du développement d'une épizootie.

Les listes d'entreprises générées et publiées sur cette base constituent pour les denrées alimentaires produites en Suisse, telles que le fromage, une condition d'accès au marché international.

Pour promouvoir la transparence et la compréhension mutuelle entre les parties concernées, l'équipe de développeurs de Bedag a établi un vaste échange d'informations.

Poursuite du développement et maintenance

Bedag a réalisé depuis lors divers projets d'extension du système, tels que le „module BVD“, qui apporte sa contribution à l'éradication de l'épizootie de diarrhée bovine virale en mettant à disposition des interfaces automatisées pour l'intégrité des données entre les différents systèmes. Ce module permet l'importation automatisée quotidiennement de données de laboratoire et de données animalières et propose en continu le statut de chaque animal et le „degré de confinement“ des élevages.

„Bedag nous aide à concrétiser nos visions.“

Rolf Frischknecht,
Responsable des programmes
vétérinaires, OVF



Pour la réalisation des extensions du système, un outil efficace d'administration des phases de projet et de déroulement des procédures de test a été conçu. L'ISVet a aussi été complété d'une solution web: les vétérinaires peuvent prendre connaissance sur Internet des élevages dans lesquels ils doivent procéder à des

contrôles. Ils peuvent consulter et imprimer des listes répertoriant les animaux à vacciner ou à examiner. Les données relatives aux visites de contrôle peuvent être directement saisies sur Internet. Les données contenues dans l'ISVet concernent quelque 3'000'000 de bœufs, les résultats de laboratoires et statistiques d'épizootie qui s'y rapportent, 100'000 élevages et exploitations, ainsi que des éleveurs et professionnels de la branche vétérinaire. „L'ISVet constitue pour l'Office vétérinaire fédéral et les vétérinaires un instrument essentiel de contrôle et de coordination“, déclare Rolf Frischknecht, responsable des programmes vétérinaires. „Si une épizootie survient, son expansion peut être surveillée“. Un module de contrôle de la maladie de la langue bleue est actuellement en cours de réalisation.

Dans le cadre du mandat de maintenance (First-Level-Support), Bedag est responsable de l'administration des différentes versions de l'ISVet et de ses modules. Le contrôle et l'optimisation du produit livré sont une composante essentielle de la gestion de la qualité.

Pourquoi Bedag?

En adaptant cette solution complexe G2G ISVet et en poursuivant son développement jusqu'à son lancement sur le marché, Bedag a élaboré un instrument de gestion précis et fiable, capable d'œuvrer à la lutte contre les épizooties, ainsi qu'à la planification et l'administration des mesures de contrôle. „Bedag nous aide à concrétiser nos visions. Elle le fait avec circonspection et dans un juste rapport qualité-prix“, dit Rolf Frischknecht. „Les fonctionnalités de l'ISVet sont tels que cet outil a même soulevé l'intérêt d'autres autorités actives dans le domaine de la chaîne alimentaire, tels que des offices agricoles ou des autorités de contrôle des denrées alimentaires.“ Bedag dispose des concepts nécessaires pour le peaufinage et la commercialisation de solutions, accompagne leur mise en place et peut à tout moment développer les applications à la demande des clients.

Bedag Informatique SA

Développement des logiciels
Gutenbergstrasse 3
Case postale 5121
3001 Berne

Téléphone 031 633 21 21 - Fax 031 633 26 28
info@bedag.ch - www.bedag.ch

Le domaine Développement des logiciels de Bedag emploie une centaine d'informaticiens et spécialistes métier, qui conçoivent des solutions intégrées pour la Confédération, les cantons, les communes et des organismes parapublics. Bedag réalise également des projets de logiciels individualisés, assume des mandats de conseil et procède à l'intégration de produits standard. Avec son Centre de calcul hautement sécurisé et ses Centres de compétences à Berne et à Lausanne, Bedag couvre, en tant que prestataire de services global, la totalité des besoins informatiques de ses clients. Bedag emploie 430 collaboratrices et collaborateurs sur ses sites de Berne et de Lausanne. Bedag est certifiée ISO 9001:2000 pour sa gestion de la qualité et ISO/IEC 27001:2005 pour sa sécurité IT.

