



Solutions informatiques individuelles

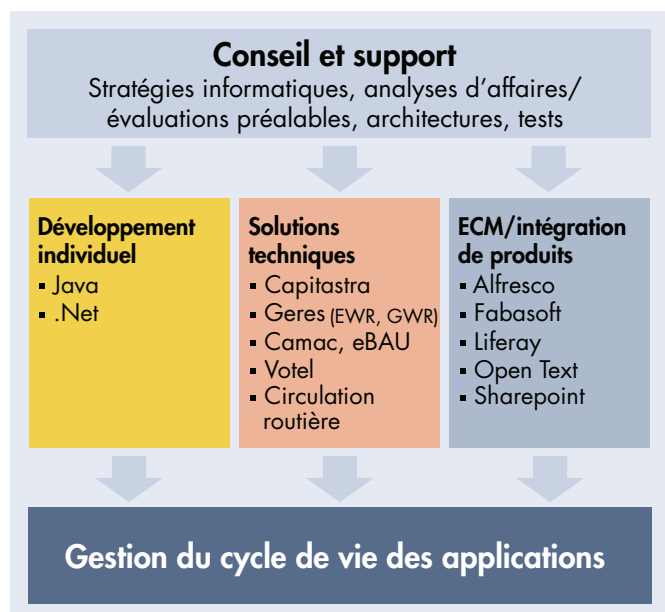
Des compétences informatiques doublées d'un savoir-faire propre aux métiers

L'offre de Bedag

Le domaine Développement de logiciels de Bedag allie des compétences informatiques complètes à de solides connaissances propres aux différentes branches. Selon les besoins, nos experts commencent par élaborer la stratégie informatique du client ou procèdent à une analyse d'affaires. Sur cette base, ils élaborent la meilleure solution («make or buy»).

Nous développons des logiciels individuels, nous offrons des solutions complètes et nous intégrons – dans la gestion de contenu d'entreprise – les produits de fournisseurs réputés. Une fois vos applications en place, nous les gérons et les faisons évoluer durant tout leur cycle de vie. Si vous le souhaitez, Bedag se charge d'exploiter vos solutions dans son Centre de calcul qui garantit une disponibilité élevée. Dans leur travail quotidien, les utilisatrices et les utilisateurs peuvent également bénéficier de l'aide fournie par le User Help Desk multilingue.

Forts d'une longue expérience dans des projets de cyberadministration, nous possédons un important savoir-faire que nous mettons au service des clients. Nos atouts résident dans la conception d'interfaces solides, qui permettent d'éviter les ruptures de média, et la constitution de communautés d'utilisateurs. Ces dernières réunissent des clients qui ont des besoins similaires et veulent exploiter des synergies.

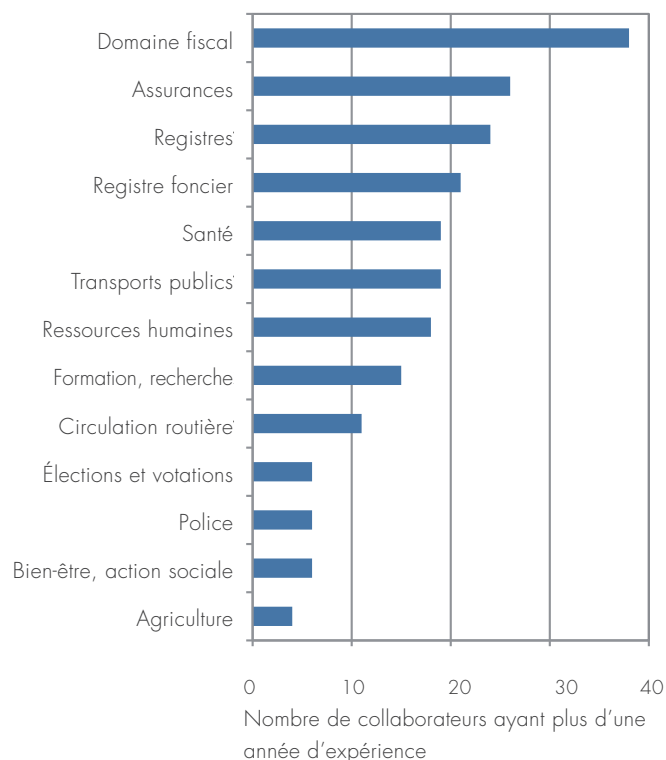


Nous connaissons votre métier

Grâce aux relations qu'elle entretient avec ses clients depuis des années, Bedag connaît parfaitement leurs processus de gestion et leur environnement informatique. C'est pourquoi nous pouvons vous offrir des solutions qui répondent à vos besoins et vous appuient utilement sans que vous ayez besoin de vous préoccuper de chaque détail.

Voici un aperçu des branches et des domaines de l'administration publique dans lesquels nos collaboratrices et nos collaborateurs possèdent des connaissances approfondies :

Connaissances liées aux branches

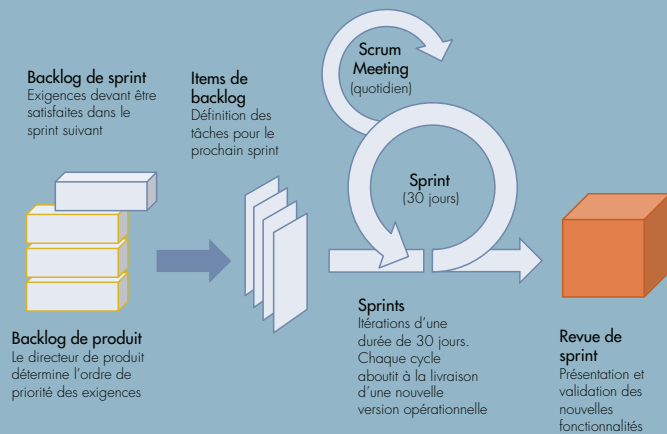


En élevant vos exigences à un niveau professionnel, vous réduisez les risques que comportent les projets. Nos analystes d'affaires se basent sur des méthodes et des outils modernes pour répondre aux besoins des clients de manière complète et irréfutable.

Dans les cas où les exigences ne sont pas complètement formulées et validées au moment du démarrage du projet, nous utilisons la méthode agile «Scrum», compatible avec Hermès, qui donne d'excellents résultats.

Ainsi, nous pouvons réagir avec flexibilité à la décision de modifier certaines exigences ou d'en établir de nouvelles. Cette manière de procéder nous permet d'élaborer des applications parfaitement adaptées aux utilisatrices et aux utilisateurs. En tant que client, vous obtenez davantage pour votre argent – et cela en gagnant du temps.

Développement de logiciels avec Scrum



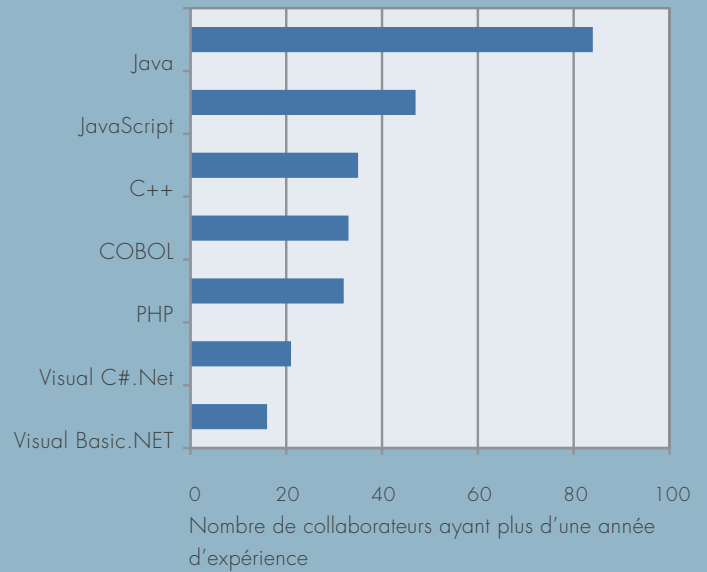
La méthode agile Scrum permet de gérer des projets complexes de développement, durant lesquels les exigences sont susceptibles de se modifier. Lors de cycles courts (appelés «sprints»), l'équipe de développement met au point et fait fonctionner des parties du logiciel, qu'elle évalue en collaboration avec le mandant. En définissant à nouveau l'ordre de priorité des exigences, Scrum livre le logiciel dont le client a besoin.

La compétence technologique est le centre de tout

Au sein du domaine Développement de logiciels, 130 développeurs Java et .Net réalisent des applications métier individuelles – que la solution soit gérée par

Bedag ou par le client lui-même. Nous avons des compétences dans plus de 30 langages de programmation et technologies.

Langages de programmation (sélection)



Selon le principe de l'amélioration continue, nous entretenons les applications à long terme et les mettons constamment à jour tant sur le plan technique que technologique. Nous attachons une grande importance à la solidité des architectures et à la qualité des interfaces graphiques, qui doivent être conçues avec soin et vérifiées par des ergonomes. Grâce à la proximité de notre Centre de calcul, nous pouvons recourir aux compétences précieuses du «deployment manager»: étant donné la complexité croissante des architectures de systèmes, il est essentiel de comprendre les interactions entre les systèmes d'exploitation, les banques de données, les composantes du réseau, le serveur d'applications et les applications. Nous connaissons et comprenons les principales banques de données, comme DB2, Oracle, MySQL ou SQL-Server, et les serveurs d'applications tels que Tomcat, JBOSS, WebSphere ou Weblogic. Pour vous, c'est la garantie de systèmes stables et gérés efficacement.

Gestion de contenus d'entreprise (ECM)

Les technologies ECM permettent de traiter, puis d'archiver des données et des documents peu structurés. Dans ce domaine, Bedag mise sur les produits des leaders du marché, comme Alfresco, Fabasoft, Liferay, Open Text et Microsoft Sharepoint.

Nous proposons des solutions complètes fournies par un seul partenaire ou des modèles de service («software as a service»).

Dans notre laboratoire ECM, nous pouvons tester ces produits et voir comment ils interagissent (échange de documents selon la norme eCH-0039).

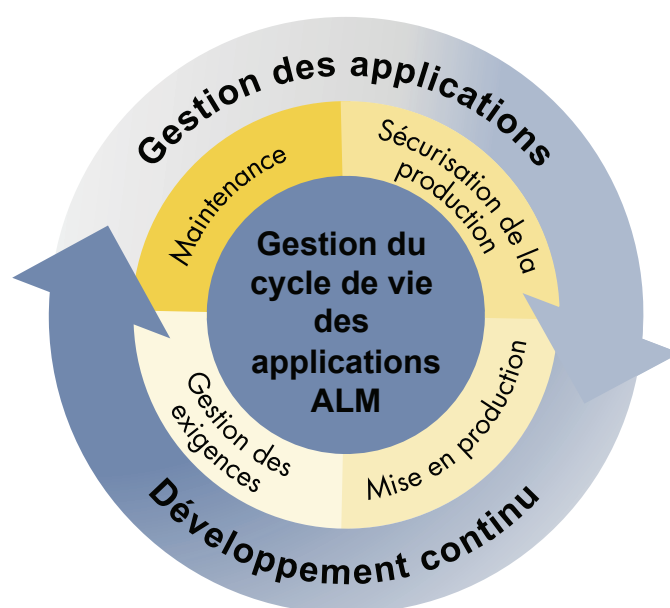


Nous gérons vos applications et augmentons leur valeur

Il arrive que le développement d'applications se trouve dans une impasse. Après avoir effectué les audits nécessaires, nous nous chargeons d'achever le développement ou d'entretenir les applications à long terme. Nous avons mis sur pied une unité organisationnelle qui a pour tâche de gérer et d'entretenir efficacement des applications, tout en assurant leur développement continu. Nous l'avons intentionnellement séparée de l'équipe chargée du développement.

Ainsi, nous pouvons garantir une disponibilité élevée en cas de demandes et un traitement professionnel des commandes selon ITIL.

Du fait que nous exploitons déjà une bonne douzaine d'applications, nous réalisons des économies d'échelle. Ainsi, nos clients profitent de prestations professionnelles et avantageuses.

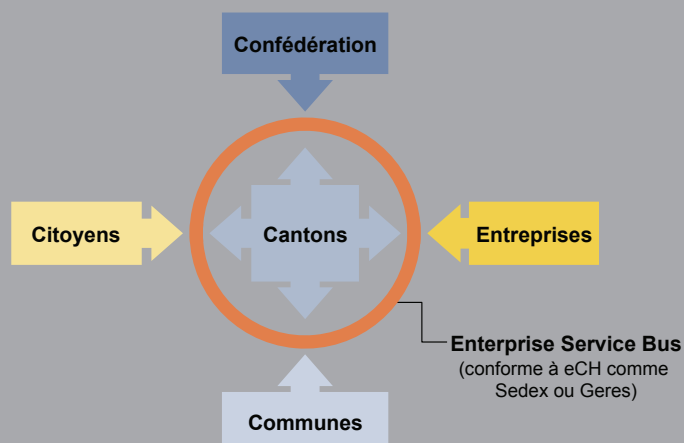


Communautés

Quand plusieurs clients ont des besoins similaires, Bedag organise des communautés d'utilisateurs ou «communities». Mais aussi, une application métier peut engendrer un produit qui est ensuite vendu par Bedag. Dans les deux cas, l'objectif est de réaliser des économies d'échelle et de répercuter les gains sur les clients. À titre d'exemple, deux communautés se sont constituées avec succès, l'une porte sur la solution Geres dédiée au registre des habitants et l'autre sur le registre des bâtiments. Plusieurs cantons se sont regroupés à l'initiative de Bedag pour partager leur savoir-faire et obtenir une réduction des coûts liés au développement et à l'extension du système.

Réduction des ruptures de média

La réduction des ruptures de média peut augmenter considérablement le bénéfice d'une application – c'est aux interfaces que l'on doit souvent les plus grandes économies de coûts. Nos applications sont reliées avec de nombreux autres systèmes. Le développement d'interfaces solides est l'une de nos compétences clés. Dans ce domaine, nous suivons les directives les plus modernes en matière de design et appliquons les normes de l'association eCH. Nous avons fait la preuve de cette compétence avec l'Enterprise Service Bus de Geres. Dans dix cantons déjà, ce dernier assure désormais l'échange d'informations entre les communes, les offices cantonaux et l'administration fédérale.



Fondée le 1^{er} février 1990, Bedag est depuis le 1^{er} janvier 2003 une société anonyme détenue par le canton de Berne. Ses clients sont principalement des administrations publiques (cantons, Confédération, communes) et des organismes parapublics (hôpitaux, régies). Bedag fournit des solutions et des prestations informatiques complètes: Avec son Centre de calcul hautement sécurisé, ses Centres de Compétences à Berne, Lausanne, Delémont et Wettingen, et son domaine Développement des logiciels, Bedag couvre, en tant que prestataire de services global, la totalité des besoins informatiques de ses clients. Elle emploie quelque 470 collaboratrices et collaborateurs. Bedag est certifiée ISO 9001:2000 et ISO/IEC 27001:2005 ainsi qu'«EcoEntreprise» pour le développement durable de l'entreprise.



Bedag Informatique SA
Développement de logiciels
Av. de Sévelin 46
1004 Lausanne

Tél. 021 313 21 11
Fax 021 313 20 01
info@bedag.ch www.bedag.ch