
Beaulieu – Conférence du 4 septembre

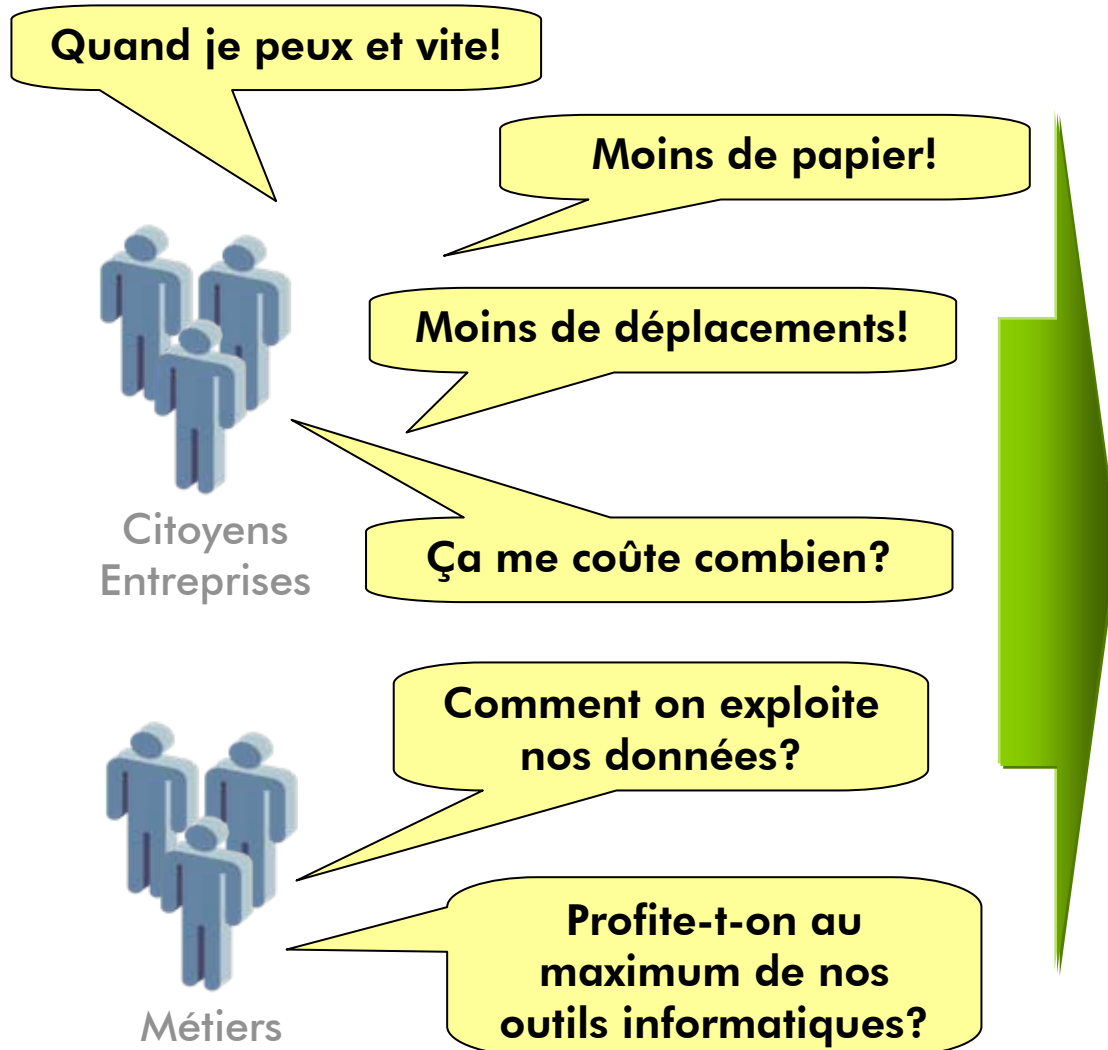
« Notre vision et démarche pour l'administration en ligne »

Spyros Papadimitriou

Directeur du Centre de Compétences Lausanne

Spyros.papadimitriou@bedag.ch

Les services doivent s'adapter aux besoins



La Suisse est encore hésitante

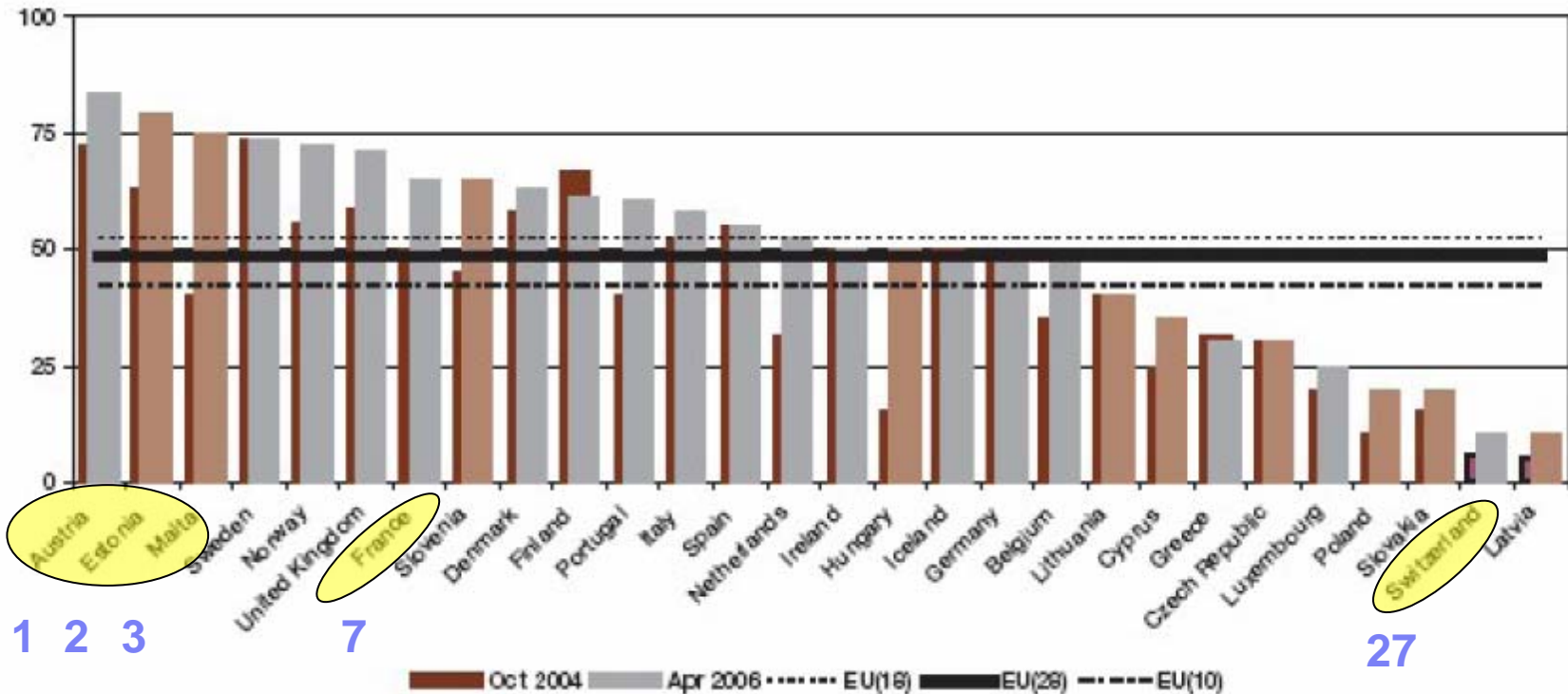


Illustration 1: Pourcentage des prestations publiques disponibles en ligne ("online availability")

Source : commission européenne – Juin 2006

L'AeL est un projet des politiques et des métiers



Où?
Pourquoi?

Quoi?
Comment?

Quand?
Qui?

Dans les délais?
Dans les coûts?

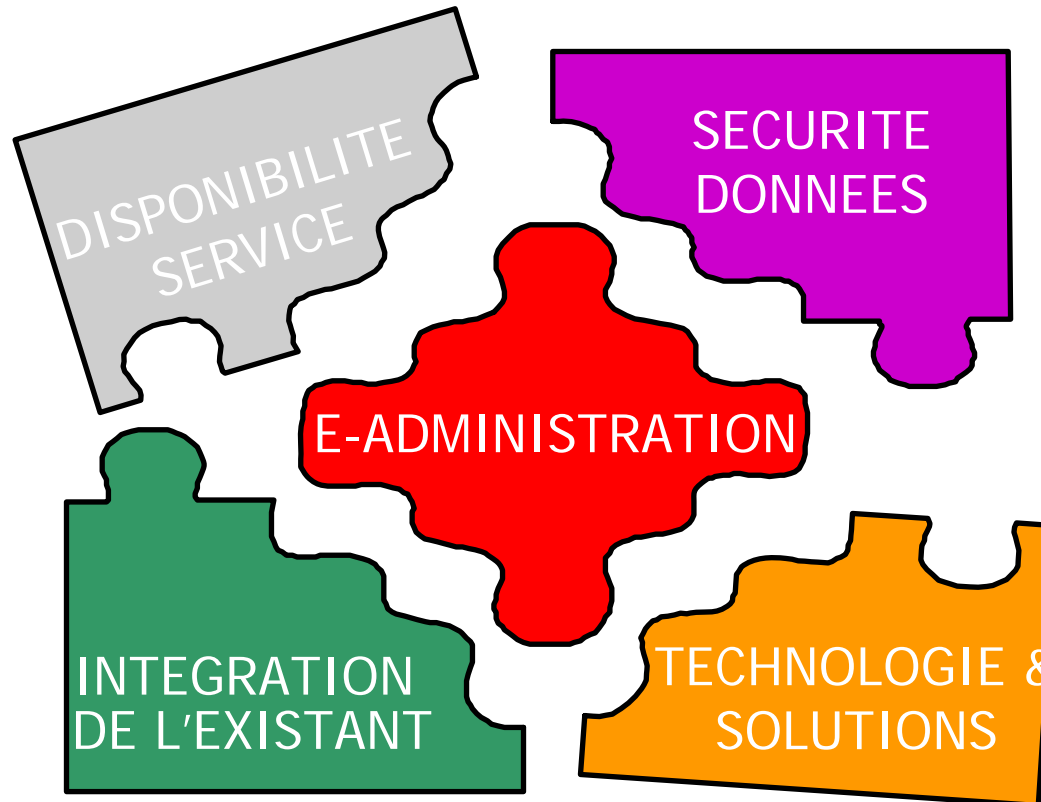


Politiques



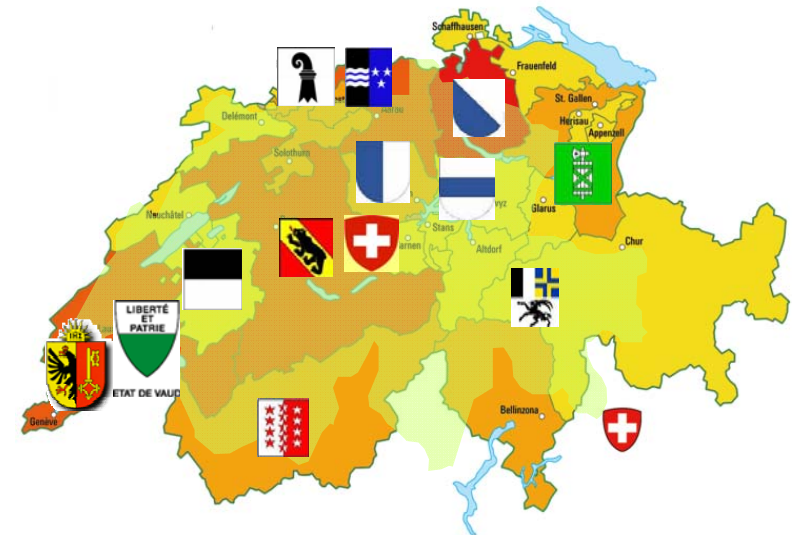
Métiers

L'informatique apporte un soutien technique

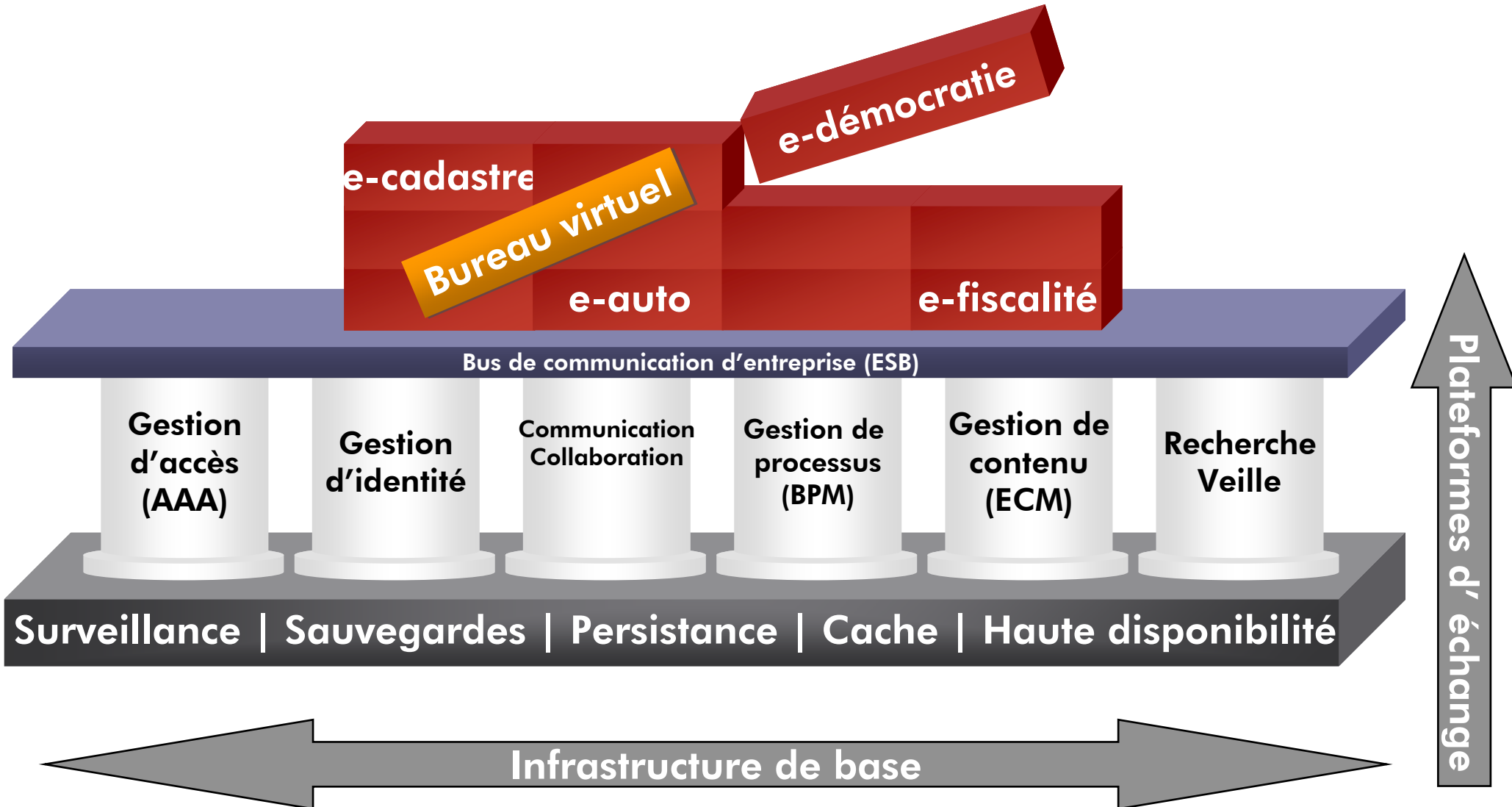


Nous avons un positionnement unique

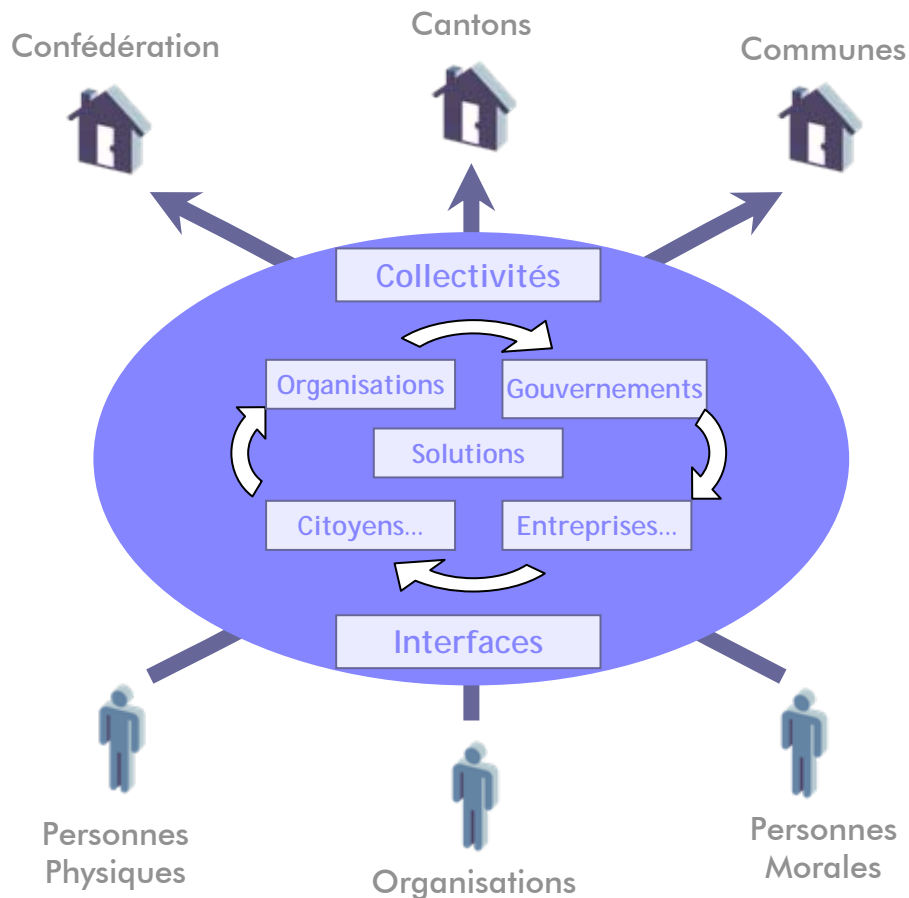
- **Entreprise aux mains du secteur public et spécialisée dans le secteur public**
- **Ancrée dans les régions, active au niveau national**
- **Visant les avantages à long terme et pas les profits à court terme**
- **Prestataire de service d'exploitation informatique, de support de solutions intégrées**
- **Garantissant un service de bout en bout**



Notre ambition: exploiter des plateformes d'échange



Notre ambition: faciliter la création de communautés



Avantages pour les clients



Coûts



Tableau de bord



Homogénéisation



Standards



Consolidation



Intégration



Exploitation



Évolution



Collaboration



Statistiques



Audit



BDD/Archivage

Nos chantiers: améliorer notre efficacité



Meilleures pratiques

Capitaliser sur ce qui est éprouvé



Gestion des compétences

Mobiliser la bonne ressource



Tableaux de bord

Mesurer et améliorer la performance

Nos chantiers: stimuler l'innovation



Gestion de l'innovation

Valoriser les idées internes



Veille services et technologies

S'inspirer des expériences d'ailleurs



Initiatives dans le domaine AeL

Construire avec vous et pour vous